



Neubau öffentliches Parkhaus am Klinikum New public parking garage for a medical center

Bauherr Spaarne Ziekenhuis, Hoofddorp, Niederlande | [Netherlands](#)

Investor

Architekt Wiegerinck Architecten, Arnheim, Niederlande | [Netherlands](#)

Architect

Generalunternehmer Vollack Parkhaus AG, Karlsruhe

General contractor

Betreiber Q-Park, Maastricht, Niederlande | [Netherlands](#)

Operating company

Leistung Wöhr 4200 m² Lochblechfassade, 350 m² Rampenverkleidungsbleche

Supply Wöhr 4200 m² perforated aluminium panels, 350 m² ramp panels

Gebäudeart: Einfamilienhaus | Mehrfamilienhaus | Wohn- und Geschäftshaus | Bürogebäude | Hotel | Einkaufszentrum | **öffentl. Parkhaus**

Nutzungsart: Dauerparker | Kurzzeitparker | **öffentl. Parken** | Valet Parking

Building Type: Private Home | Condominium | Residential- and Office Building | Office Building | Hotel | Shopping Mall | **Public Car Park**

Type of Parking: Permanent User | Short Term User | **Public Parking** | Valet Parking

Das Parkhaus Spaarne Ziekenhuis in Hoofddorp, ca. 25 km südwestlich von Amsterdam, wurde 2006 mit insgesamt 690 Stellplätzen fertig gestellt. Es ist Teil des dortigen Klinikums mit seinen mehr als 450 Betten auf ca. 55.000 m² Fläche und ein besonderer Eyecatcher durch seine Fassade.

Die Fassade wurde in einem sehr aufwändigen Verfahren hergestellt: Etwa 2000 Stück gelaserte, gestanzte und gekantete Loch- und Noppenbleche aus 2 verschiedenen Aluminiumgüten wurden in ca. 270 unterschiedlichen Varianten hinsichtlich Größe und Lochung für dieses Objekt gefertigt.

Die zusätzliche logistische Herausforderung lag dabei insbesondere in der Kommissionierung und Anlieferung unter Berücksichtigung der Montagerihenfolge vor Ort.

Aneinander gereiht sollen diese einzelnen Elemente eine Doppelhelix der menschlichen DNA abbilden. Aus den individuellen Lochabständen und Blechgrößen ergeben sich wechselnde Einblicke und Transparenzen der Parkhausfassade, die sich insbesondere bei der Nachtbeleuchtung durch Lichtelemente in holländischem „oranje“ hervorheben.

The parking garage Spaarne Ziekenhuis in Hoofddorp, approx. 25 km southwest of Amsterdam, was realized 2006 with totally 690 car park places. It is part of the local medical centre with more than 450 beds on a total area of approx. 55.000 m² and is a special eye catcher due to its façade.

The manufacturing process needed a high standard of technology and organization: About 2000 pieces of laser cut, punched and bended perforated and nibbled sheets of 2 different aluminium qualities had to be supplied in approx. 270 different variants regarding size and perforation for this project. An additional logistic requirement was the commissioning and supply to the site under consideration of the installation progress.

Lined up next to each other these individual elements reproduce a double helix of human DNA. Due to the individual perforation distances and panel sizes the parking façade offers changing views and transparencies especially at night when illuminated by the Dutch „oranje“.

Lined up next to each other these individual elements reproduce a double helix of human DNA. Due to the individual perforation distances and panel sizes the parking façade offers changing views and transparencies especially at night when illuminated by the Dutch „oranje“.

Technische Daten

Fassadentechnik: Ca. 2000 gelaserte, gestanzte und gekantete Loch- und Noppenbleche aus Al 99,5 bzw. AlMg3 2 mm zusätzlich pulverbeschichtet RAL 9005 (schwarz) in ca. 270 unterschiedlichen Varianten (Größe und Lochung)

Verkleidungsbleche Wendelrampen: 130 gelaserte, gerundete und gekantete, mit zusätzlich eingienieteten Versteifungsrippen versehenen Aluminiumblechen AlMg3 2 mm, pulverbeschichtet RAL 9006 (weißaluminium)

Technical data

Façade technology: approx. 2000 panels of Al 99,5 respectively AlMg 3 2 mm laser cut, punched and bended and additionally powder-coated RAL 9005 (black) in approx. 270 different variants (size and perforation)

Coating sheets helical ramps: 130 panels of AlMg 3 2 mm lasercut, radiused and bended next to rivet down stiffening sheet all powder coated RAL 9006 (whitealuminium)



01
Teilansicht Parkhaus mit Wendelrampe

Partial view of the parking garage and helical ramp



02
Lochblechelemente der Außenfassade über der Parkhauseinfahrt

Perforated panels of the façade above the entrance area of the parking garage



03
Lochblechelemente mit verschiedenen Lochdurchmessern pro Element, teilweise hinterleuchtet in holländischem „oranje“.

Perforated panels with different hole sizes in each element, partly illuminated by the Dutch „oranje“



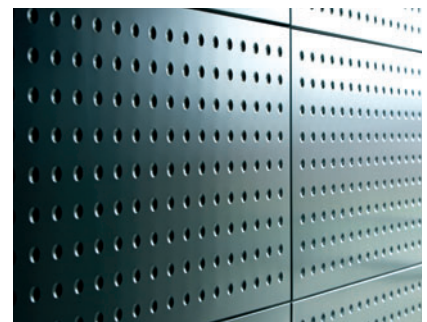
04
Blick von innen auf Lochbleche und Beleuchtungskörper „oranje“

View from the inside to the perforated panels and to the lighting fixture „oranje“



05
Wendelrampe mit Verkleidung

Helical ramp with panels



06
Blechelement mit geprägter Umformung mit Tiefzieheffekt

Panels with an embossed metal forming in a deep drawing effect